

暮らしに **+** 暖かな足し算

—HEATPLUS—

遠赤外線 床暖房

新築・リフォームあらゆる場所に。

**クリーン**

敷いてるだけで  
空気がきれい  
(消臭/抗菌/抗カビ)

**健康**

バリアフリー  
敏感な肌や  
のどに最適

**省エネ**

熱効率が良い  
月額232円～  
(1畳あたり)

『床暖房ヒートプラス』は遠赤外線の効果により、太陽のようにぽかぽかした気持ちよさをお部屋の中に再現できます！プレミアム仕様はクラスターイオンで、クリーンな空間を春・夏・秋・冬、1年中演出します。

# 床暖房のない生活… 考えられない！



／ うれしいお声たくさん届きました！ ／

## さよなら底冷え

### 体の芯からポカポカ♪

長年の悩みだった冷え性も改善しました。部屋から出てもしばらくぼかぼかで夢見心地です。

40代 女性

## 乾燥知らず

### 敏感肌の私には最高！

毎年エアコンをフル稼働して乾燥して荒れてた私。今は床暖房にしてからお肌の調子が良い！

30代 女性

## みんなの健康

### 他にはない健康的な暖房

遠赤外線が自宅で浴びられる！痛風が和らいで助かってます！家族の健康を考えたらこれしかない！

20代 男性

## お手入れ簡単

### ホットカーペットと段違い。

ホットカーペットと違って掃除が楽ちん。収納に困らず、お掃除ロボットもさくさく動きます。

30代 女性

## 空気がきれい

### ほんとに「消臭」を実感。

プレミアム仕様の床暖房にして、ペットの匂いが和らぎました！年中使える床暖房って革命的！

40代 男性

## お手頃価格

### 思ったより全然安い！

床暖房は高い！そんなイメージを払拭するくらい、初期費用も電気代も安くてビックリしました！

50代 男性

※お客様個人の感想となります。

# ヒートプラスが選ばれる理由



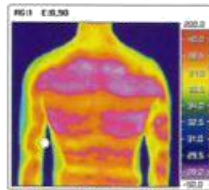
Point

## 1 遠赤外線だから体にやさしい。

ヒートプラスは太陽光と同じ遠赤外線の効果で、体の内側からじんわり暖めます。また、足元から直接暖めるので血管が広がり、血行を良くすることで、冷え性の方にもおすすめです。温風がないので、肌の乾燥もなく湿度も下がらないので、喉にも優しい設計です。更に「輻射熱」によりお部屋の空気も暖めます。遠赤外線には「質の良い睡眠」を促す効果があり、体に優しい暖房器具と言えます。電磁波においても日本よりも厳格なヨーロッパ基準で認証を得ているため安心してご使用頂けます。



遠赤外線撮影



遠赤外線放射後 体温変化



床暖房の場合



エアコンの場合

冷え性のママや寝不足のパパにピッタリだね。



ヒートプラス床暖房 睡眠



通常 睡眠



電磁波測定

【電磁波比較】

電気カーペット：20テスラ

ヒートプラス：0.44テスラ(1/45)

Point

## 2 初期費用も毎月のコストも負担が軽い。

最大の魅力は「価格」。シンプルな構造なので施工が非常に簡単で、初期費用を抑えることができます。毎月のコストについても、面状発熱システムより低い電力で使用できます。その他にも、連続使用すると自動的にOFFになる【消し忘れ防止機能】や5L以上は90分経過後、自動的に2Lへ移行する【オートダウン機能】など、「省エネ」で使って頂ける機能が満載。立ち上げのための突入電力なく、レベル式の安定した電気料金でご使用頂けます。

さらに!

**メンテナンス不要!**

温水式の床暖房と違い、給湯器の修理・交換などもなくメンテナンスは一切不要です。※コントローラーは寿命による交換が必要となります。

8畳/1ヶ月 電気代 ※1日8時間×30日使用の場合

※HEATPLUS敷設率7.56㎡ 約60%

レベル	稼働率 (%)	出力 (ON)	OFF	1か月電気代 (円)
1L	17%	10秒	50秒	1,754円
2L	25%	15秒	45秒	2,493円
3L	33%	20秒	40秒	3,232円
4L	42%	25秒	35秒	4,063円
5L	50%	30秒	30秒	2,885円
6L	58%	35秒	25秒	3,011円
7L	67%	40秒	20秒	3,152円
8L	75%	45秒	15秒	3,277円

※電源ONのスタート時はターボモードで稼働。その後設定レベルに自動で移行します。

※5L以上はオートダウン機能が作動します。

**自動で通電時間を管理する「レベル式」だから安心!**

床暖房稼働中、レベルに応じて自動的に通電のON・OFFを繰り返し、通電時間によって温度上昇させるレベル式管理を採用しています。稼働中に常に通電をOFFする時間を設けることにより安全面に特化した運転方式です。

※2L~4Lが一般的な設定レベルとなります。

※消し忘れ防止機能：標準8時間連続使用設定

Point 床暖房の設置は最短2日

# 3 住まいのあらゆる場所に設置ができる。

ヒートプラスは薄さ0.5mmのシート状(特許所得済みの通称「おひさまシート」)からなる床暖房。設置場所に合わせてオリジナルな形状にカットでき、お部屋の隅々まで設置可能です。フローリングのみならず、畳・タイル・クッションフロアなどの下にも敷くことができるので、憧れの全面床暖房が実現可能です。住宅のみならずホットヨガ健康施設での数多くの採用実績がございます。

世界中で  
人気!!

【販売地域】ヨーロッパ・北米・オーストラリア・ロシア・韓国・中国・トルコ等、世界中で50万件以上の販売実績!!



フローリング



畳



タイル



CF



お子様・ペットのいるご家庭



保育園



介護施設



病院



エステサロン



岩盤浴



ホットヨガスタジオ



高級焼肉店

床暖房ってどこに敷けばいいの?

## オススメ敷設例

### 寝室

体の芯を暖めて安眠効果アップ  
◎空気の乾燥などもなく、心地よい睡眠で疲れた体を癒して下さい。



### 和室

畳部分はもちろん、掘りごたつの中まで設置できます。ぽかぽか暖かな畳の上で寝転がる至福の時間をご堪能下さい。



### 洗面室・トイレ

床暖房は場所も取りません。脱衣時の冷っと感によるヒートショック対策に最適! 温度差を和らげ安心安全な快適空間に。



### 子供部屋

足元から暖める「頭寒足熱」の環境で遊び場・勉強スペースとして快適に過ごせます。抗菌効果のあるプレミアム仕様なら、クリーンな環境でお子様の健康を守ります。

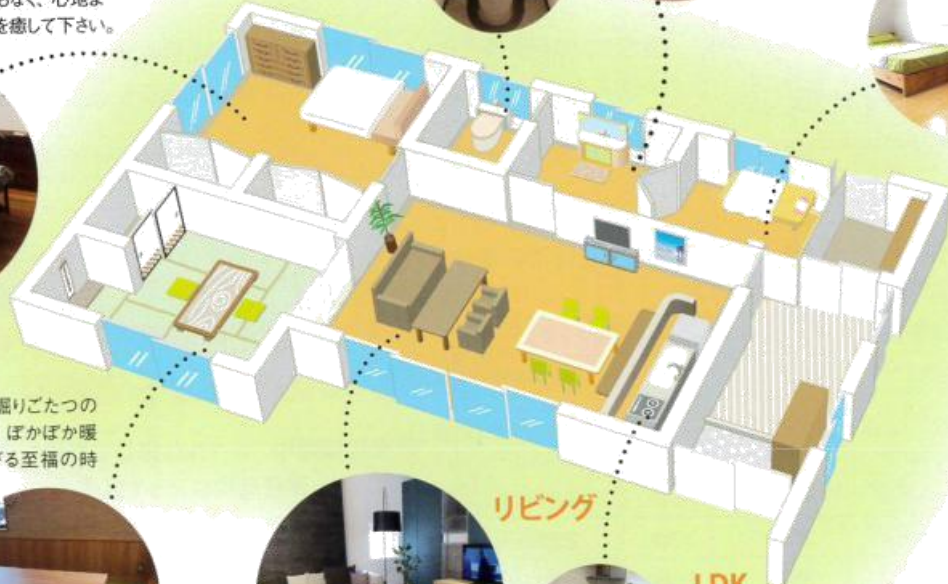


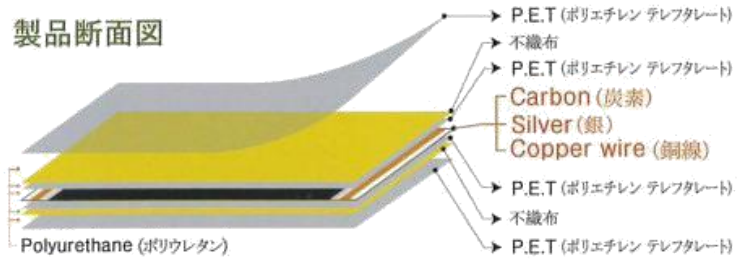
### リビング



### LDK

リビング中央やダイニングテーブルの下、キッチン前及び動線部分など、リビングの全面に設置。部屋全体を効率的に暖め、お部屋の模様替えにも対応できます。





## ヒートプラス (電気式遠赤外線床暖房システム)

- ・発熱部分(カーボン)を表裏12層で被覆した多重構造の全面状発熱体です。
- ・耐熱性により、変形などの劣化がなく従来の製品とは違い、耐久性の高い遠赤外線床暖房です。

point/

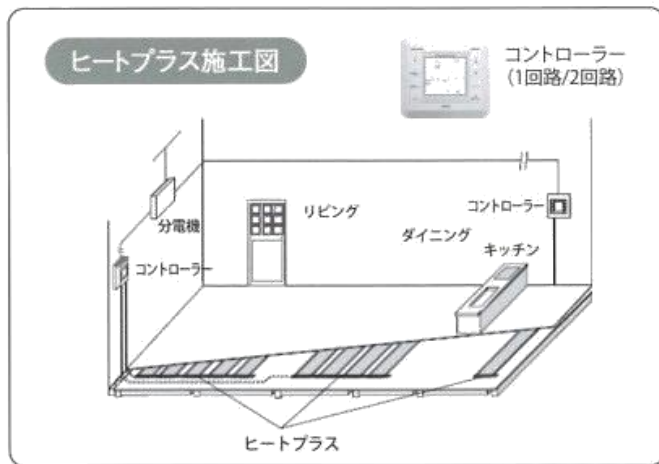
### ① 遠赤外線床暖房は立ち上がり早い

床暖房シート(発熱体)がフローリングと密接する事によりダイレクトに熱を伝える為他方式の床暖房よりも立ち上がり早いです。遠赤外線効果で健康にプラス。

point/

### ② 世界基準の安全認証取得/特許取得

ヒートプラスは安心の10年保証! S-JET 認証やCE (ヨーロッパ電気安全認証 / 及び電磁波安全認証)、RoHS(特定有害物使用制限認証)など世界レベルの各種安全認証を受けており安心してお使いいただけます。



point/

### ③ 優れた耐久性

ヒートプラスは一般フィルムタイプの発熱体よりも、約4倍以上の耐久性をもち、作動時間30000時間実証済みです。

point/

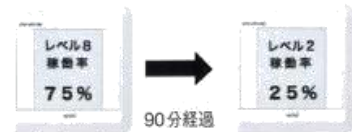
### ④ 衝撃に強い

発熱部分をPETにより2重被覆した多層構造により従来のフィルム式発熱体と違い、しわ・衝撃に強くフィルムの破損があってもスパークが発生せず安定的に作動します。優れた耐久性ヒートプラスは一般フィルムタイプの発熱体よりも、約4倍以上の耐久性をもち、作動時間30000時間実証済みです。

point/

### ⑤ 安全設計 (子供・お年寄りに安心・低温ヤケド対応)

ヒートプラスの運転(通電)制御につきましては、最大稼働率を75%と設定しております(※100%通電にはなりません)また通電率50%以上での連続90分での使用の場合、オートダウン方式にて通電率25%へ自動移行致します。(世界新安全システム) 電気代節約や、低温やけど等に配慮した安全機能となります。稼働時間から電気代を計算しやすく、節電意識が高まり、安心・安全の省エネタイプです。



## 床暖房についてあれこれ

**Q** 床暖房だけで部屋全体は暖まるのでしょうか？

**A** 高気密・高断熱のお部屋ならば、お部屋面積に対して60%以上の敷設率で主暖房としてご使用頂いております。より快適に床暖房をご使用いただく場合は、リビング全面の床暖房敷設を推奨いたします。

**Q** ラグや家具などを置いても大丈夫でしょうか？

**A** ラグは床暖房対応の物をご使用ください。コタツ・ホットカーペット・移動しないクッション等は熱籠りが発生するため併用しないでください。家具は脚のある(5cm以上)ものをご使用ください。その他、使用上のご注意(裏面ご参照)を守ってご使用ください。

**Q** コントローラーにタイマー設定はありますか？

**A** [入時間]と[切時間]を設定できるタイマー機能が御座います。(最大5回設定可能)  
また、簡単なボタン操作で30分ごとに切時間を設定できる簡易タイマーも御座います。

**Q** 床暖房の工事は何日ほど必要でしょうか？

**A** **最短2日で工事可能です！**  
既存のフローリングの上に重ね張りする施工方法ならば、10畳ほどのお部屋を2日間で完工することができます。重ね張りに最適な床材もご提案してします。

ヒートプラスって？

**Q & A**



**Q** ホットカーペットとの違いは何ですか？

**A** ホットカーペットは、直接触れることによってだけ暖かさを感じる「伝導熱」ですが、床暖房はそれに加えて「輻射熱」も加わり、体の芯から暖まります。

**Q** 製品保証はありますか？

**A** 床暖房本体は10年・コントローラーなどは3年の製品保証となります。また、国内・海外でのPL保険にも加入しております。ご使用上の注意を遵守のうえで問題が発生した場合は補償の対象となります。(一部免責事項あり)

**Q** 無垢材の床を使用したいのですが？

**A** 床暖房対応の無垢フローリング材であればご使用可能です。ヒートプラスは、遠赤外線効果により低温でも暖めることが可能なので、反り・目隙きをおさえ安心してご使用頂けます。  
※無垢材の使用については、必ず弊社及び床材メーカーに詳細をご確認ください。



**G-ROCK**  
ジーロック(木目磁石のハイブリッド床材)

Waterproof

G-ROCKは天然石パウダーが75%配合された重床です。石特有の「ひんやり感」と「蓄熱性・熱伝導率の高い」特性を持つため「夏はひんやり・冬は床暖房と併せてあったか」な春夏秋冬【省エネ】な床材です。



**床暖房を更に手軽で省エネ！  
床暖房に直置き可能なお勧め床材です。**

- 一般的な木製フローリングに比べて熱伝導・蓄熱性が高いため、床暖房の暖かさをより実感できます。
- 床暖房もG-ROCKも自由にカットできるから、住まいのあらゆる場所に設置可能。
- 床暖房 HEATPLUS の厚さ 0.5mm  
G-ROCK の厚さ 5mm、どちらも超薄型なので重ね張りしやすく、マンションなど天井高を気にするリフォームに最適。



ヒートプラス床暖房

詳しい情報は  
こちらから





電気式 遠赤外線床暖房

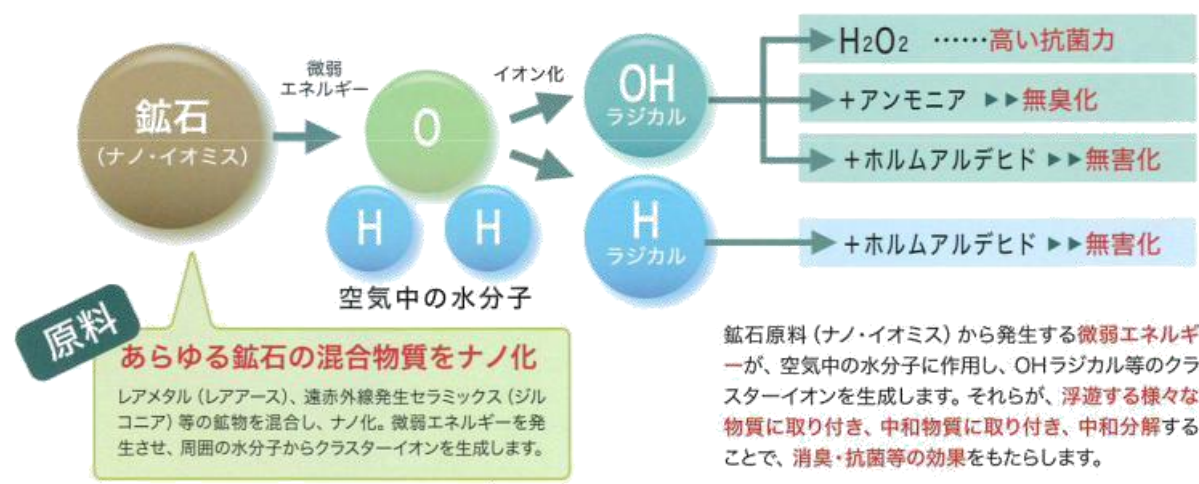
# HEATPLUS プレミアム

## ワンランク上の快適さを追求した 新発想の『抗菌・消臭』する床暖房

「床暖房は冬しか使わない・・・」そんな従来の床暖房のイメージを 覆す新発想の床暖房が登場！ヒートプラスプレミアムに含まれる鉱物由来のクラスターイオン効果により、「消臭・抗菌・抗カビ・イオン中和」という4つの機能を長期間発揮。イオンを発生させる際に電気を必要とせず、敷いているだけでクリーンな環境を生み出し、春・夏・秋・冬と一年中快適に過ごすことができます。



水分子から“クラスターイオン”を生成し、効果をもたらします。



鉱石原料（ナノ・イオミス）から発生する微弱エネルギーが、空気中の水分子に作用し、OHラジカル等のクラスターイオンを生成します。それらが、浮遊する様々な物質に取り付き、中和物質に取り付き、中和分解することで、消臭・抗菌等の効果をもたらします。

## 消臭力・抗菌力・抗カビ力・イオン中和

- 1 体臭・ペット臭を99%カットする抜群の消臭力
- 2 医療施設にも利用される幅広い抗菌力
- 3 夏・梅雨時期でも安心の抗カビ力
- 4 空気中のウイルス・花粉を不活性化

※カケンセンター ※ニッセケン品質評価データ

### ●アンモニアガスの除去性能評価試験

試料	初発濃度 (ppm)	2時間後	
		ガス濃度	減少率 (%)
ヒートプラスプレミアム	100	<0.5	≥99
ブランク (空試験)	100	62	-

99%  
消臭

### ●黄色ぶどう球菌

試料	生菌数の常用対数値		静菌活性値	殺菌活性値
	菌液接種直後	18時間培養後		
ヒートプラスプレミアム	4.4	<1.3	>5.8	>3.1
綿標準白布	4.4	7.1	4.4	4.4

**VOICE!**

空気清浄機では取り切れない床から立ちあがるペットの匂いが和らいだ！  
30代 女性

送風がないから埃を舞い上げない、アレルギーの僕にピッタリ。  
20代 男性

メンテナンス要らずだから楽ちん！  
40代 女性

敷いてるだけ、電気代0円で消臭・抗菌してくれる！素敵！  
50代 女性

※左記数値は試験環境下において証明された数値となります。  
 ※全ての臭いを消臭するわけでは御座いません。  
 ※上記は個人の感想となり、製品の性能を保証するものとは異なります。

総販売元：株式会社 GROOVE

**【販売代理店】 有限会社 AZU 建築**

本 社：〒145-0064 東京都大田区上池台 5-21-7

営業所：〒144-0064 東京都大田区上池台 2-14-2-1F

TEL (03) 3728-8559 FAX (03) 3728-8500

Email : azu@azuken.jp HP:<http://azuken.jp>